

## LOGICBASE V-SL

### Popis výrobku:

LOGICBASE V-SL je homogenní, nevyztužená hydroizolační fólie, vyrobená metodou extruze z polyvinylchloridu (PVC-P), plastifikátorů a přísad. Svrchní vrstva je žlutá, druhá černá. Žlutá signální vrstva umožňuje detekovat poškození hydroizolační vrstvy v průběhu instalace. Tento produkt není UV-stabilní.

### Oblast použití:

Materiál je navržen pro hydroizolaci mostů, tunelů, základů budov a objektů. Fólie si zanechává ohebnost i při nízkých teplotách a může být proto užita ve všech klimatických zónách .

**Tloušťky:** 1.5, 2.0 mm

### Vlastnosti:

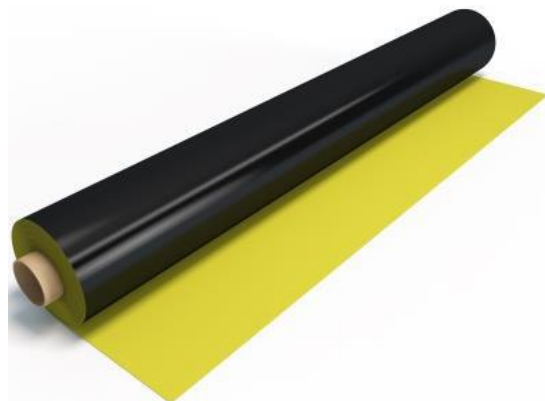
- Žlutá signální vrstva;
- Instalace bez otevřeného ohně;
- Návin dle objednávky;
- Vysoká povnost v tahu;
- Zachování elasticity při nízkých teplotách;
- Vynikající svařitelnost;
- Recyklovatelnost.

### Způsob aplikace:

LOGICBASE V-SL fólie se spojuje horkým vzduchem za pomoci elektrických přístrojů, a to buď ručně nebo pomocí svářecích automatů. Hydroizolační fólie Logicroof nesmí být v přímém kontaktu s asfaltem, oleji, benzínem, dehty, EPS. Pro zamezení styku s asfaltem je zapotřebí využít separační textilie (PES,PP) o hmotnosti min. 300 g/m<sup>2</sup>.

### Skladování:

Hydroizolační fólie Logicroof je separátně zabalena v rolích na dřevěných paletách. Role jsou uchyceny pomocí obalové PE fólie. Materiál je nutné chránit před povětrnostními vlivy a znečištěním. Doporučujeme jej skladovat v suchých a čistých prostorách. V případě aplikace fólie při nižších teplotách doporučujeme skladovat materiál v uzavřených a temperovaných prostorách.



**Technické údaje:**

Parametry	Hodnoty	Harmonizované technické specifikace EN 13967:2012	Zkušební metody
Reakce na oheň	Třída E	5.16	EN 13501-1
Vodotěsnost	Vyhovuje (24h/60 kPa)	5.6	EN 1928 B
Pevnost v tahu podélná / příčná	≥ 16 MPa / ≥ 15 MPa	5.14	EN 12311-2
Odolnost proti statickému zatížení	≥20 kg	5.13	EN 12730 B
Odolnost proti nárazu metoda A/ metoda B	1,5 mm: ≥700 mm / ≥1000 mm 2,0 mm: ≥1400 mm / ≥1800 mm	5.7	EN 12691
Odolnost proti protrhávání	≥150 N	5.10	EN 12310-1
Pevnost ve spoji	≥ 700 N/50 mm	5.11	EN 12317-2
Vodotěsnost – po umělém stárnutí	Vyhovuje (>90 dní)	5.8.1	EN 1296; EN 1928 B
Vodotěsnost – po expozici chemikáliím	Vyhovuje (>90 dní)	5.8.2	EN 1847; EN 1928 B
Nebezpečné látky	NPD	5.17	
Tažnost	350%, více než	–	EN 12311-2
Plošná hmotnost	1,5 mm: 2.0 kg/m <sup>2</sup> 2,0 mm: 2.7 kg/m <sup>2</sup>	–	EN 1849-2